

# EASY- WELD 不鏽鋼散熱水箱系列



EW-30LS 不鏽鋼散熱水箱

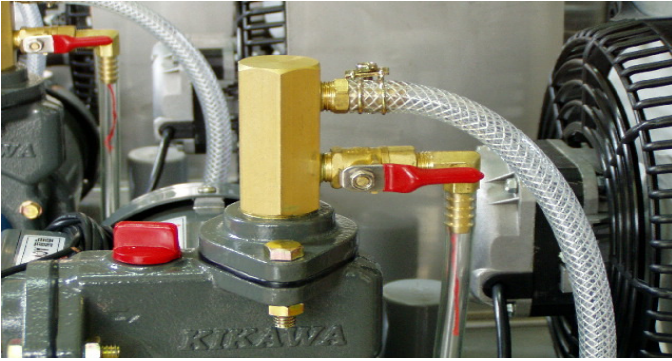
EW-50LS 不鏽鋼散熱水箱



銲接設備散熱最佳利器  
安裝簡便

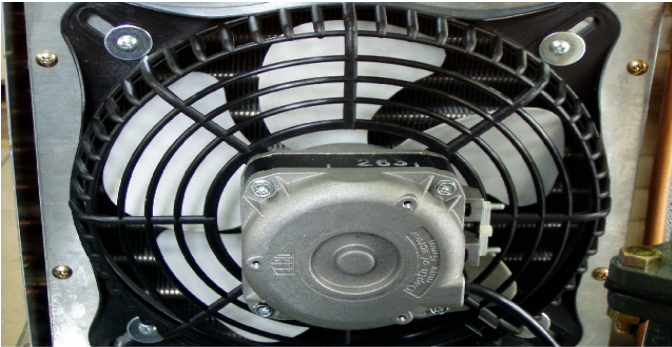
| 規格\型式 | EW-20L                                 | EW-30L | EW-50L                 | EW-20LS           | EW-30LS                | EW-50LS |
|-------|--|--------|------------------------|-------------------|------------------------|---------|
| 入力電壓  | AC110V / AC200V / 220V 60Hz/50Hz (不共用) |        |                        |                   |                        |         |
| 消耗電流  | 最小 2.5A 最大 3.2A 平均 3A                  |        |                        |                   |                        |         |
| 裝水容量  | 20 公升                                  | 30 公升  | 50 公升                  | 20 公升             | 30 公升                  | 50 公升   |
| 出水容量  | 最小 10 公升 最大 20 公升/分鐘                   |        |                        |                   |                        |         |
| 冷排規格  | 30 尺鋁散片 2/3P 風扇馬達                      |        |                        |                   |                        |         |
| 馬達水機  | 3400 轉 1/2P 一般青銅水機                     |        |                        | 3400 轉 1/2P 不鏽鋼水機 |                        |         |
| 全機尺寸  | 20L 長 54 寬 33 高 38(cm)                 |        | 30L 長 54 寬 33 高 47(cm) |                   | 50L 長 54 寬 33 高 52(cm) |         |
| 空機重量  | 20L 16KG                               |        | 30L 18KG               |                   | 50L 20KG               |         |

# EASY WELD 冷卻散熱水箱特點介紹



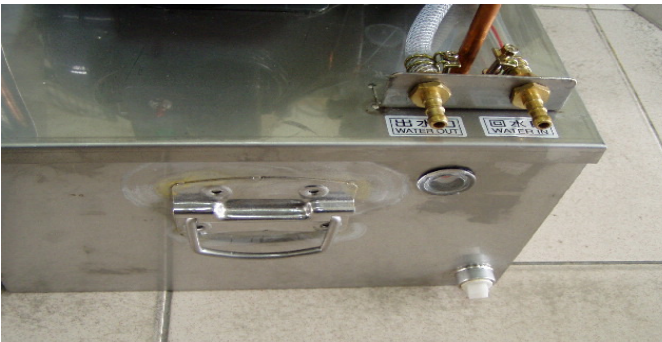
## 圖示一、

1. 新型三通堅固耐用
2. 流量壓力控制閥
3. 流量指示



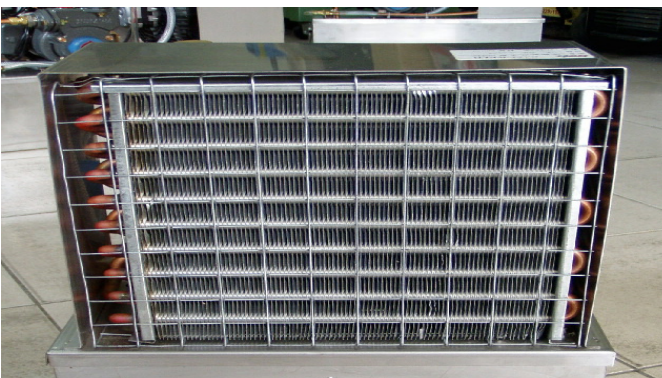
## 圖示二、

1. 義大利原裝進口風扇馬達
2. 風扇保護罩
3. 持久耐用 CE 認證通過



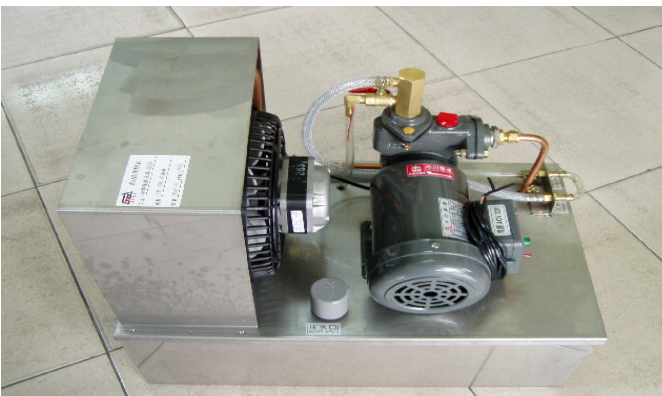
## 圖示三、

1. 出水口、回水口中英文標示
2. 水位表裝置
3. 排水口設計
4. 不鏽鋼手把
5. 高頻脈波氬鐸，鐸道電解處理



## 圖示四、

1. 30 尺散熱冷排
2. 不鏽鋼保護罩
3. 冷排防撞護網



## 圖示五、

1. 採雙馬達設計降低故障率
2. ISO 認證廠 1/2P 獨立強力幫浦
3. 附電源指示燈，使用按裝簡便
4. 搭配使用汽車水箱精效果更佳



# EASY-WELD 大容量雙冷排散熱水箱



**EW-100L 雙冷排設計**



**EW-100L 不銹鋼散熱水箱**

氬鐸機

CO2

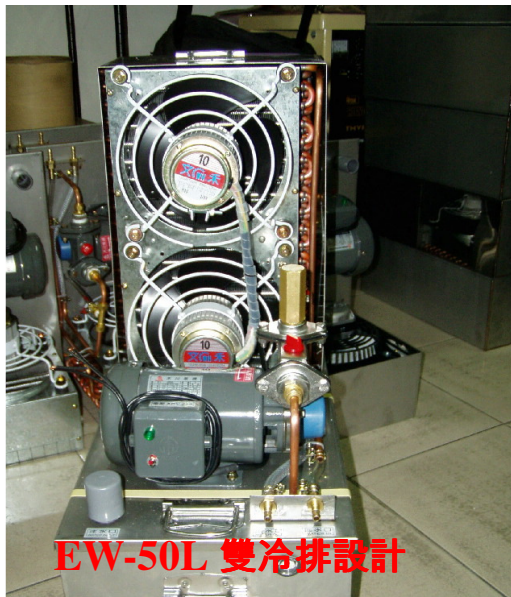
切割機

點焊機

射出模具

**針對大電流熔接設備**

**品質穩定 低燥音**



**EW-50L 雙冷排設計**



**EW-50L 不銹鋼散熱水箱**

冷  
卻  
散  
熱  
最  
佳  
選  
擇

| 規格\型式 | EW-50L                               | EW-100L             |
|-------|--------------------------------------|---------------------|
| 入力電壓  | AC110V / 200V / 220V 60Hz/50Hz (不共用) |                     |
| 消耗電流  | 最小 2.3A 最大 2.9A 平均 2.5A              |                     |
| 裝水容量  | 50 公升                                | 100 公升              |
| 出水容量  | 最小 10 公升 最大 20 公升/分鐘 (可調整)           |                     |
| 冷排規格  | 30 尺鋁散片×2 2/3P 風扇馬達×2                |                     |
| 馬達水機  | 3400 轉 1/2P 一般青銅水機/不鏽鋼水機 (不共用)       |                     |
| 全機尺寸  | 長 54 寬 33 高 79 (cm)                  | 長 64 寬 50 高 57 (cm) |
| 空機重量  | 23.5KG                               | 33KG                |